

شپش حشره‌ای کوچک که انگل انسان محسوب شده، بدون بال، خونخوار، دارای دو شاخک و سه جفت پای کوتاه، قادر به پریدن و جهیدن نیست و حرکت لغزشی دارد. طول عمر متوسط شپش ماده ۳۰ روز و رنگ آن بین خاکستری تا قرمز متغیر است. اگرچه بهبود وضعیت بهداشتی، اجتماعی و اقتصادی تاثیر به سزائی در کاهش آلودگی به شپش داشته است اما همچنان این انگل گستردگی جهانی دارد، چنانچه آلودگی به شپش در کشورهای آمریکا، انگلیس، فرانسه و کانادا نیز شایع است. در حال حاضر در کشور ما نیز آلودگی با شپش دیده می شود. آلودگی در تمام گروههای سنی دیده می شود ولی شپش سر در کودکان سنین مدارس ابتدایی شیوع بیشتری دارد.

شپش به جامعه یا طبقه خاصی مربوط نبوده، به خصوص در اپیدمی‌ها می‌تواند اقشار مختلف جامعه را مبتلا سازد. نمی‌توان شپش سر را مختص افراد فقیر و با وضعیت بهداشت نامناسب دانست.

شپش سر بیشتر در کودکان به خصوص دختر بچه‌ها شایع است.

اما در زنان و پسر بچه‌ها نیز دیده می‌شود. این نوع شپش و رشک‌های آن معمولاً در لا به لای موها و بر روی پوست به خصوص در نواحی پشت گوش و پشت سر دیده می‌شود. ولی در شرایط آلودگی شدید ممکن است در تمام پوست سر و حتی محاسن و دیگر بخش‌های مودار بدن دیده شود. اندازه شپش سر حدود ۳ میلی‌متر بوده و رنگشان سفید مایل به خاکستری است. تخم آن نیز حدود یک میلی‌متر است که روی پوست سر و موی انسان زندگی می‌کند.

شپش از خون و لایه‌های سطحی پوست تغذیه می‌نماید. اغلب آنچه که در بیمار مبتلا مشخص است تخم شپش (Nit) می‌باشد که به شکل بیضی شفاف تا سفید رنگ به ریشه مو بطور مایل و در یک سمت مو می‌چسبد و به راحتی کنده نمی‌شود.

پدیکولوزیس شایع ترین آلودگی های انگلی در سراسر دنیاست

این نوع آلودگی عموماً توسط سه نوع شپش ایجاد می شود:

شپش سر: شایعترین نوع شپش

شپش عانه: یک نوع آلودگی جنسی به شمار می رود

شپش تن: در شرایط خاص می تواند ناقل بیماریهایی مثل تیفوس یا تب راجعه شود.

نشانه های تشخیص انواع شپش و درمان آن



چگونه به شپش سر مبتلا می شویم ؟

شپش سر از فرد مبتلا از طریق تماس مستقیم در ازدحام جمعیت از سری به سر دیگر می تواند برود، یا از راه تماس با وسایل فرد مبتلا مانند بالش، پتو، ملحفه، برس و شانه، گیره مو، گل سر، مقنعه، شال، روسری و چادر، کلاه و حوله حمام و وسایل آرایش مو نیز قابل انتقال است. بنابراین استفاده از وسایل مشترک شخصی دیگران باعث شیوع بیماری در افراد می شود. زمانی که شیوع شپش در جامعه بالاست، صندلی اتوبوس های شهری و بین شهری، تاکسی ها و سالن های اجتماعات نیز در انتقال شپش نقش دارند.

علائم آلودگی به شپش سر :

اولین علائم بالینی در سر، موقعی اتفاق می‌افتد که شپش شروع به حرکت می‌کند و معمولاً از حاشیه دو طرف سر شروع می‌شود و بعد به طرف مرکز سر گسترش می‌یابد. در این هنگام بیمار احساس خارش در سر می‌کند. به تدریج خارش سر افزایش یافته و در سر خراشیدگی با ناخن پیش می‌آید. گاهی در موارد پیشرفته غدد لنفاوی اطراف سر در ناحیه گردن برجسته می‌شود و گاهی خارش شدید سر باعث کندی پوست ناحیه شده و با اضافه شدن عفونت، زرد زخم سر بروز می‌کند که در چنین مواردی حتماً باید به فکر شپش سر بود و باید سر بیمار از لحاظ وجود شپش یا تخم آن معاینه گردد.

مشخصات شپش سر:

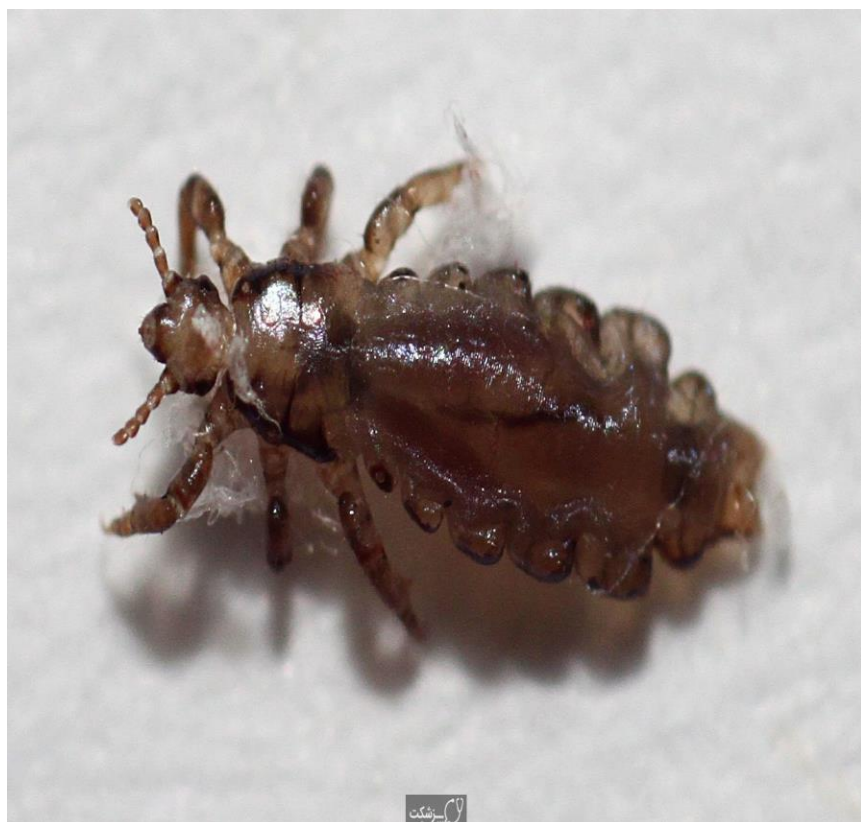
شپش سر حشره ای است به رنگ خاکستری که در روی پوست سر زندگی می کند. این حشره بال ندارد، نمی تواند پرواز کند یا بجهد بلکه مجهز به ناخن های بلند جهت چسبیدن و حرکت کردن روی موهای سر است.

علائم ابتلا به شپش سر:

۱. خارش در پوست سر

۲. وجود نقاط سفید چسبیده به مو (تخم شپش)

۳. وجود نقاط سیاه روی بالشت و روتختی (مدفوع شپش)



شپش سر موجب قارش، حساسیت و سوزش شدید در پوست سر میشود



توابع شدید شپش و قارص زیاد سر، منجر به ریزش مو می گردد



عفونت های پوستی در سر عوارضی به همراه دارند که عبارتند از:
ریزش موی سر
تغییر رنگ پوست
عفونی شدن پوست سر و ساقه مو